

Alddesecurity

Especialistas en Protección Contra Incendio



INGENIERÍA Y CONSTRUCCION

SISTEMAS DE PROTECCIÓN CONTRA INCENDIOS



PRESENTACION ÁREA SISTEMA PROTECCIÓN CONTRA INCENDIOS

Nuestra área es Especializada en Sistemas de Protección Contra Incendios, con estrategias y procedimientos innovadores e integrales para la protección contra incendios, manteniéndonos actualizados en procesos y tecnología para dar solución y cumplimiento a los requerimientos solicitados por nuestros clientes, bajo los estándares más estrictos de normas nacionales e internacionales (NFPA Y FM GLOBAL).

ALDDES reconoce la importancia de contar con un diseño adecuado de protección contra incendios y una estrategia de seguridad confiable en todas sus áreas de desarrollo, con el fin de mitigar los riesgos humanos, financieros y seguridad de sus instalaciones.



REPRESENTACIONES:



SERVICIOS:

- AREA RETAIL
- AREA HOSPITALARIA
- AREA RESIDENCIAL
- AREA MINERA
- AREA INDUSTRIAL
- AREA ENERGIA

CLIENTES:

- CONSTRUCTORA EBCO
- CONSTRUCTORA VISAN
- CONSTRUCTORA BALZOLA
- WORLEYPARSONS
- INGENIERIA BUILTECK
- CMPC
- PIONEER DUPONT
- MALL PLAZA
- LABORATORIOS SANITAS

Somos una **empresa especializada en el diseño, suministro, construcción, puesta en marcha y mantención de Sistemas de Protección Contra Incendios**. Con estrategias y procedimientos innovadores e integrales para la protección contra incendios, manteniéndonos actualizados en procesos y tecnología para dar solución y cumplimiento a los requerimientos solicitados por nuestros clientes, bajo los estándares más estrictos de normas nacionales e internacionales (NFPA & FMGLOBAL).

- Año 2016 Proyecto Sistema Contra Incendio Hospital Porvenir.
- Año 2017 Proyectos Sistemas de Bombeo MALL PLAZA REGIONES
- Año 2017 Proyecto Sistema Contra Incendio Hospital Quilacahuin Osorno.
- Año 2017 Proyecto Sistema Contra Incendio MALL LOS DOMINICOS
- Año 2018 Proyecto Sistema Contra Incendio Laboratorio Farmacéutico Sanitas.
- Año 2018 Proyecto Sistema Contra Incendio Planta Semillas Pioneer.
- Año 2018 Proyecto Sistema Contra Incendio Agentes Limpios y Proyectos de Ingeniería CMPC
- Año 2018 Proyecto Sistema Contra Incendio MALL PLAZA QUILPUE.
- Año 2019 Sistema Contra Incendio ESPACIO URBANO PIEDRA ROJA.
- Año 2020 Sistemas Agentes Limpios Aeropuerto de Santiago de Chile.



AREAS DE NEGOCIO

ALDDDES es una empresa especializada con los más altos estándares de calidad en la **generación de Ingeniería, revisión y evaluación de proyectos nuevos o existentes de sistemas contra incendios**. Lo que permite optimizar los recursos cuando se realice la ejecución del mismo, logrando mejores costos, tiempos más reales y mejor calidad que satisfaga a todos los interesados.

Nos basamos en un **amplio conocimiento de la normativa** que aplica para cada sistema ya mencionado, así como contamos con el **apoyo de diversos fabricantes** de equipos que nos consolida para estar **en la vanguardia tecnológica del momento**.

En la **generación de proyectos nuevos** nuestro enfoque va dirigido hacia la de las diferentes etapas de una ingeniería, desde **la identificación de los riesgos, evaluación y análisis de las soluciones** con el fin de proponer oportunidades de mejora para **lograr de forma efectiva y eficiente el alcance propuesto en el proyecto**.

En la revisión de **proyectos ya existentes** medimos **los resultados y procesos** del proyecto respecto de su promesa conforme a las mejores prácticas; **evaluando e identificando los aspectos positivos como aquellas oportunidades de mejoras** con el **propósito de optimizar los recursos y asegurar la confiabilidad de los sistemas**.

1



INGENIERIA

2



CONSTRUCCION

3



MANTENIMIENTO

ESPECIALISTAS EN SISTEMAS CONTRA INCENDIO

AREAS DE NEGOCIO

Disponemos en **ALDDDES** de un equipo con amplio conocimiento y experiencia en la **construcción y montaje de sistemas contra incendio**.

Nos enfocamos en **lograr instalaciones con alta calidad**, basando nuestro plan de trabajo **bajo los requerimientos descritos en las normas nacionales e internacionales** que aplican en la materia, las **recomendaciones de los fabricantes de los equipos y en las buenas prácticas de ingeniería**.

Nuestros tiempos de trabajo va de la mano de las exigencias del cliente, con el fin de optimizar el desarrollo de la instalación sin sacrificar la calidad de los trabajos, siempre contando con el apoyo y autorización de personal encargado, y de acuerdo al plan que incluye la identificación previa de los posibles problemas en la instalación de equipos y sistemas, la preparación de medios de montaje, elementos de protección, y la asignación de la mano de obra de cada una de las actividades programadas.

De acuerdo a las especificaciones, normas y requerimientos de nuestros clientes, PCI & FIRE realiza la puesta en marcha y pruebas de funcionamiento bajo protocolos de aceptación que involucran en todo momento la verificación del cumplimiento de las necesidades de nuestros clientes.

1



INGENIERIA

2



CONSTRUCCION

3



MANTENIMIENTO

ESPECIALISTAS EN SISTEMAS CONTRA INCENDIO

AREAS DE NEGOCIO

ALDDDES cuenta con un equipo de trabajo para la ejecución de mantenimientos de sistemas contra incendios, según lo estipulado por la normativa vigente y por las recomendaciones de los fabricantes de los equipos.

Nuestro plan de trabajo corresponde a **comprobar la existencia y funcionalidad de los equipos** que conforman cada uno de los sistemas. En base a este estudio inicial cuantificamos la cantidad de equipos, y **su estado actual**, para así definir un precedente previo a los inicios de las actividades necesarias para cumplir con el mantenimiento, y **de esta manera separar actividades preventivas de las correctivas**.

Nuestro objetivo primordial es **implementar acciones que eviten o mitiguen las consecuencias de los fallos del equipo**, logrando prevenir las incidencias antes de que estas ocurran. Estas acciones **incluyen** la combinación de las acciones técnicas tales como **comprobaciones, mediciones, reemplazos y ajustes** que **garanticen un buen funcionamiento, fiabilidad, mayor confiabilidad de equipos, evitar fallos repentinos y paradas inesperadas**.

1



INGENIERIA

2



CONSTRUCCION

3



MANTENIMIENTO

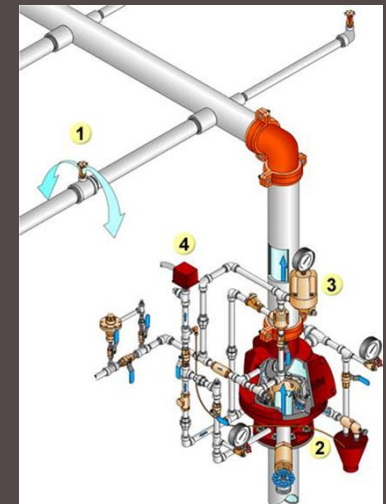
ESPECIALISTAS EN SISTEMAS CONTRA INCENDIO

DESCRIPCION DE SERVICIOS

- **Desarrollo de Sistemas de Extinción de Incendio:**
 - ✓ Sprinklers Automáticos
 - ✓ Sistemas de Diluvio
 - ✓ Sistemas Secos
 - ✓ Sistemas de Preacción
 - ✓ Sistemas de Alarmas Húmedos
 - ✓ Gabinetes de Mangueras Clase I, II y III
 - ✓ Grifos Y Monitores Exteriores
- **Sistemas con Espumas de alta y Baja expansión.**
- **Desarrollo de Ingeniería con Agentes Limpios (Novec, Inergen, FM 200 CO2 y otros).**
- **Desarrollo de Sistemas Detección Automática de Incendios y Audio evacuación.**
- **Sistemas de Bombeo Hidráulico Vertical y Horizontal.**
- **Almacenamiento de Agua Incendio (Estanques Soldados y Apernados)**
- **Desarrollo Estudios de Vías de Evacuación.**
- **Desarrollo Estudios de Carga Combustible.**
- **Desarrollo Estudio Máxima Perdida Probable.**
- **Cálculos Hidráulicos Redes de Incendio, mediante Software Sprinklers Calc 7.2 y Epanet.**
- **Desarrollo de Evaluaciones Técnicas a equipos del sistema contra incendio (Sala de Bomba, Estanque, Cañerías y otros.)**
- **Desarrollo de ingeniería civil complementaria a equipos del sistema contra incendio (Estanques, Sala de Bombas, Soportes y otros.)**
- **Diseños Bajo el Amparo de las Normas NFPA 10, 11, 13, 14, 15, 16, 20, 22, 24, 30, 70, 72, 101, 122, otras, Ordenanza General de Urbanismo y Construcción (OGUC), RIDDA y FM GLOBAL.**

PROPUESTA DE VALOR

- **Protección de vida.**
- **Protección a la Propiedad.**
- **Disminución de los seguros incendios.**
- **Sistemas integrales y autónomos.**
- **Continuidad del Negocio.**



PROYECTOS DE INGENIERIA

- Desarrollo Ingeniería de detalles sistemas extinción y detección de incendio Espacio Urbano Piedra Roja.
 - ✓ Red Húmeda Contra Incendio.
 - ✓ Sistema Detección Contra Incendio
- Desarrollo Ingeniería de detalles sistema extinción de incendio Mall Plaza Alameda.
 - ✓ Sistemas de Sprinklers.
 - ✓ Sistema Red Húmeda.
 - ✓ Sistema Detección.
- Desarrollo ingeniería de detalles sistema de protección contra incendios Planta Gerza.
 - ✓ Sistema Red Húmeda.
 - ✓ Sistema Detección.
- Desarrollo ingeniería detalles sistema de protección contra incendios Planta LP.
 - ✓ Desarrollo de Red Perimetral, Sistemas Gabinetes de Mangueras y equipos portátiles.
- Desarrollo ingeniería de detalles Sistemas Contra Incendio Planta Vanni.
 - ✓ Desarrollo de Red Perimetral, Sistemas Gabinetes de Mangueras, Sprinklers y equipos portátiles.
 - ✓ Sistema Bombeo Diésel y Eléctrico.
 - ✓ Estanque de Almacenamiento y Obras Civiles.

EXPERIENCIA EN OTROS PROYECTOS

- Plantas SX / EW .. Red perimetral e hidrantes, estanque de agua, estanque de agente espumogeno, monitores direccionables, sala de bombas, redes de sprinklers y cámaras de espuma.
- Sistemas de protección contra incendio en correas transportadoras.
- Protección de estanques almacenamiento de combustibles.
- Protección transformadores de potencia y generadores diésel.
- Protección en túneles de cables eléctricos y de control.
- Protección contra incendio a salas eléctricas y control mediante agentes limpios.
- Protección a plantas de chancado y proceso de material.
- Sistemas de protección a bodegas de almacenamiento líquidos inflamables y peligrosos.
- Sistemas de protección contra incendio aplicado a hidroeléctricas y termoeléctricas.
- Sellos y pinturas ignifugas en porta conductores y recintos especiales.



Especialistas en Protección Contra Incendio

CONSTRUCCION SISTEMAS DE PROTECCIÓN CONTRA INCENDIOS

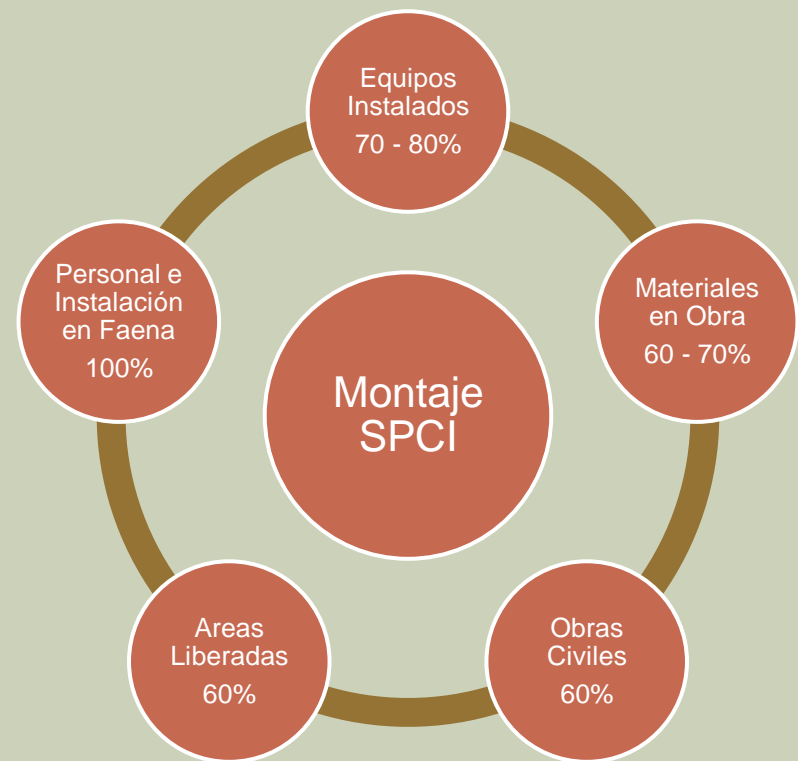


PLAN INICIAL MONTAJE PCI

El abordar el proyecto requiere de funciones establecidas, las cuales permiten mitigar los riesgos que puedan impactar el resultado final, para esto nuestro sistema de gestión identifica los siguientes parámetros fundamentales:

- Equipos Instalados.
- Materiales en Obra.
- Areas Liberadas.
- Obras Civiles.
- Personal e Instalación en Faena.

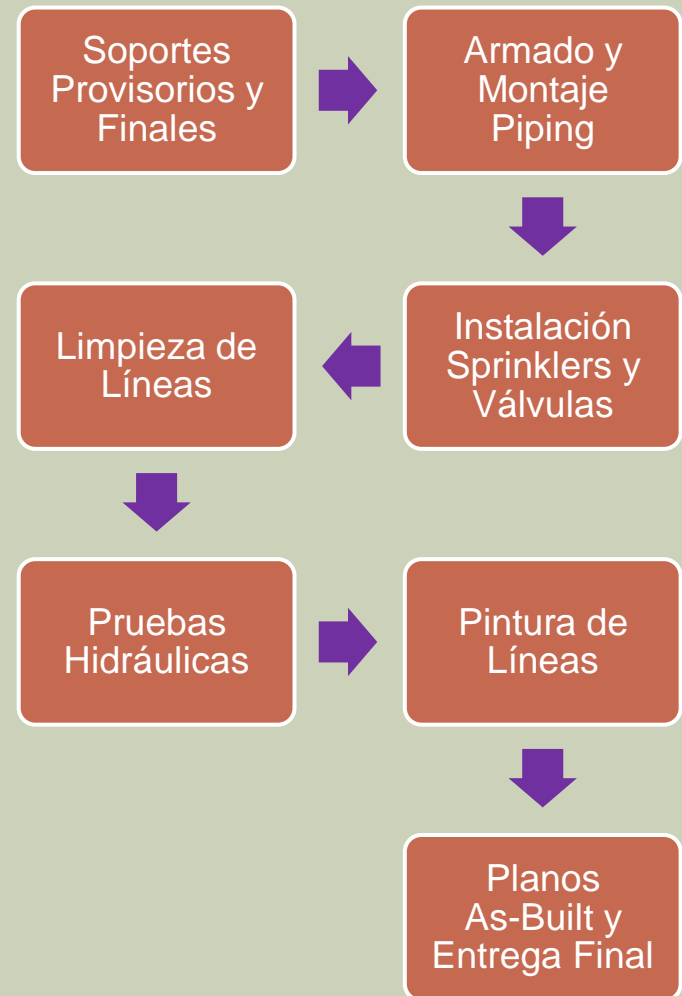
Esto como resultado debe minimizar los imprevistos al producto final y permitir cumplir con los tiempos planificados en el proyecto.



PLAN OPERATIVO MONTAJE EXTINCION

Es fundamental asegurar el menor desvío posible sobre la planificación, para cumplir con el montaje integral del proyecto en el periodo establecido, por ende, ir atenuando los riesgos a lo largo de su ejecución es fundamental, para esto se desarrolla una matriz de actividades generales que se deberá respetar en obra como sigue:

- Soportes Provisorios y Finales.
- Armado y Montaje Piping.
- Instalación Sprinklers, Válvulas y Similares.
- Limpieza de Líneas.
- Pruebas Hidráulicas.
- Pintura de Líneas.
- Planos As-Built.



INDICADORES MONTAJE EXTINCION

En nuestro trabajo diario contamos con indicadores establecidos de avances, los cuales nos permiten asegurar nuestras planificaciones en forma integral, para los siguientes elementos:

- Cañería 8" - 4"
- Cañería 3" - 2 ½"
- Cañería 2"
- Cañería 1 ¼" - 1"
- Sprinklers 7 a 10 SPK/día

Los proyectos consideran la dotación de personal necesaria en terreno, para asegurar el cumplimiento de estos parámetro anteriores, en cuadro se muestra los avances diarios de cañerías ranuradas mayores e iguales a 2" y conexiones roscadas para cañería menores e iguales a 1 ½".

Montaje Cañerías 8" - 4" = 30 m / día

Montaje Cañerías 3" - 2 ½" = 40 m / día

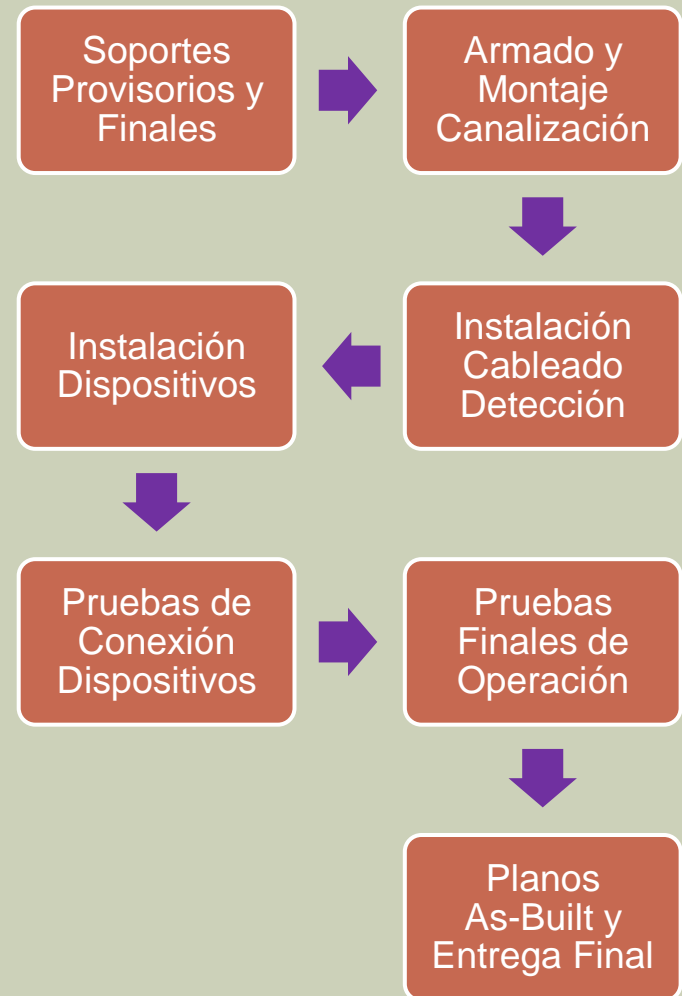
Montaje Cañerías 2" = 50 m / día

Montaje Cañerías 1 ¼" - 1" = 30 m / día

PLAN OPERATIVO MONTAJE DETECCION

Es fundamental asegurar el menor desvío posible sobre la planificación, para cumplir con el montaje integral del proyecto en el periodo establecido, por ende, ir atenuando los riesgos a lo largo de su ejecución es fundamental, para esto se desarrolla una matriz de actividades generales que se deberá respetar en obra como sigue:

- Soportes Provisorios y Finales.
- Armado y Montaje Canalización.
- Instalación Cableado Detección
- Instalación Dispositivos.
- Pruebas de Conexión Dispositivos
- Pruebas Finales de Operación.
- Planos As-Built.



INDICADORES MONTAJE DETECCION

En nuestro trabajo diario contamos con indicadores establecidos de avances, los cuales nos permiten asegurar nuestras planificaciones en forma integral, para los siguientes elementos:

- Canalización 3/4" - 1"
- Dispositivos

Los proyectos consideran la dotación de personal necesaria en terreno, para asegurar el cumplimiento de estos parámetro anteriores, en cuadro se muestra los avances diarios de los parámetros descritos.

Montaje Canalización $\frac{3}{4}$ " = 40 m / día

Dispositivos = 10 - 15 Unidades / día

PROYECTOS DE CONSTRUCCION

- Montaje Sistema Extinción y Detección Contra incendio Espacio Urbano Piedra Roja
- Montaje Sistema Extinción y Detección Contra incendio Edificio Wados Internacional.
- Montaje Sistema de Bombeo Principal Contra Incendio Sodimac Regionales.
- Montaje Sistema Extinción y Detección Contra incendio CMPC
- Montaje Sistema de Bombeo Principal Contra Incendio Mall La Calera.
- Montaje Sistema Extincion y Detección Contra incendio Semillas Pioneer
- Montaje Sistema Extincion y Detección Contra incendio Planta Laboratorios Sanitas S.A.
- Montaje del Sistema de protección contra incendio Mall Los Dominicos.
- Montaje del Sistema de protección contra incendio Hospital San Juan de la Costa, Osorno.
- Montaje Sistema de Bombeo Principal Contra Incendio Mall Arauco Maipú.
- Montaje del Sistema de protección contra incendio Hospital de Porvenir.
- Montaje Sistema de Bombeo Principal Contra Incendio Mall Curicó.

PRUEBAS Y PUESTA EN MARCHA (PRE-COMISIONAMIENTO Y COMISIONAMIENTO)

Todos nuestros diseños y montajes son entregados bajos los estándares internacionales y practicas habituales de pruebas y puesta en marcha, además se analizan los requerimientos internos de cada cliente, de los cuales se cumplen rigurosamente.

Los sistemas se prueban bajo pruebas hidráulicas y neumáticas según se requiera, los tiempos y presiones de prueba son especificadas según normas internacionales como ASME, NFPA y otras.

A continuación se aprecian pruebas de funcionamiento en sistemas de protección contra incendio.



CAPACITACION, DESARROLLO Y MANTENIMIENTO

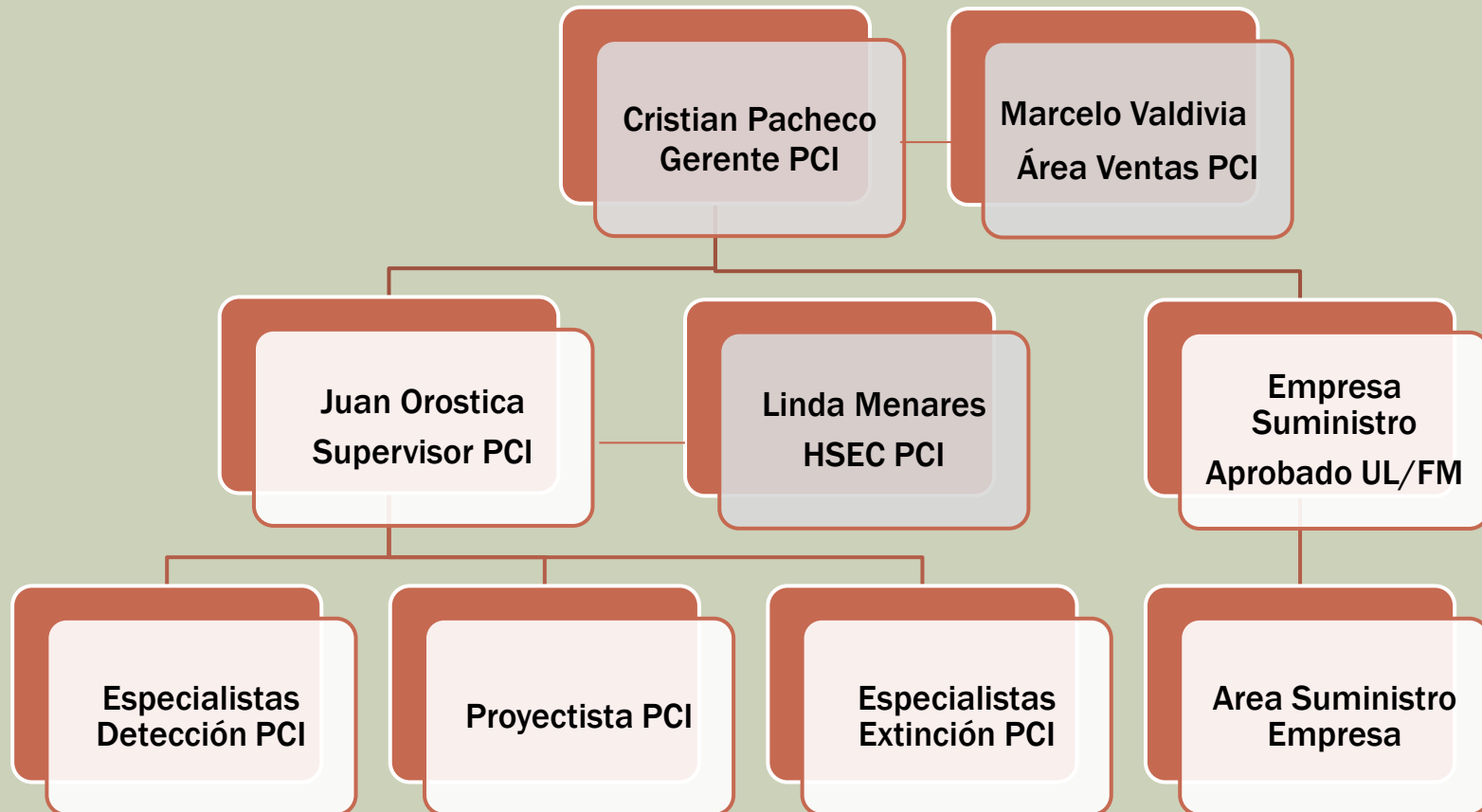
CAPACITACION Y DESARROLLO

- Normas NFPA aplicadas a Recintos Eléctricos y SS/EE.
- Normas NFPA y Proyectos Aplicadas a Estanques Combustibles.
- Sistemas de Protección Contra Incendio en Plantas de energía Renovable.
- Sistemas de Protección Contra incendio en Plantas SX/EW.
- Metodologías de Análisis de Riesgo ; HAZOP, FMEA, Arbol de eventos y otros.
- Sistemas de Protección contra Incendio en Correas Transportadoras.

MANTENIMIENTO

- Mantenimiento SPCI Equipos Mina.
- Mantenimiento SPCI Plantas Energía Renovable.
- Mantenimiento SPCI Plantas Mineras e Industriales.
- Mantenimiento Integral Sistemas de Bombeo Contra Incendio.

ORGANIGRAMA AREA PROTECCION DE INCENDIOS





**FIN PRESENTACION
GRACIAS POR SU ATENCION**

Alddesecurity